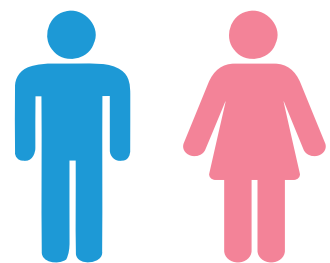


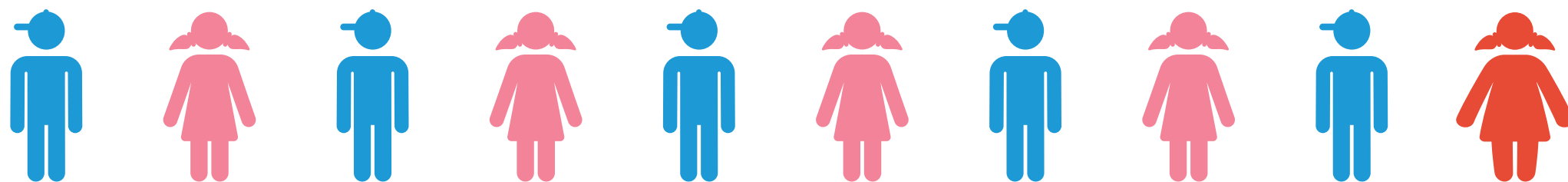


Czy otyli rodzice to otyłe dzieci?

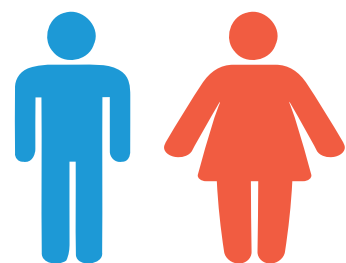
DZIECI, KTÓRYCH RODZICE SĄ OTYLI, CZĘŚCIEJ MAJĄ NADMIERNĄ MASĘ CIAŁA



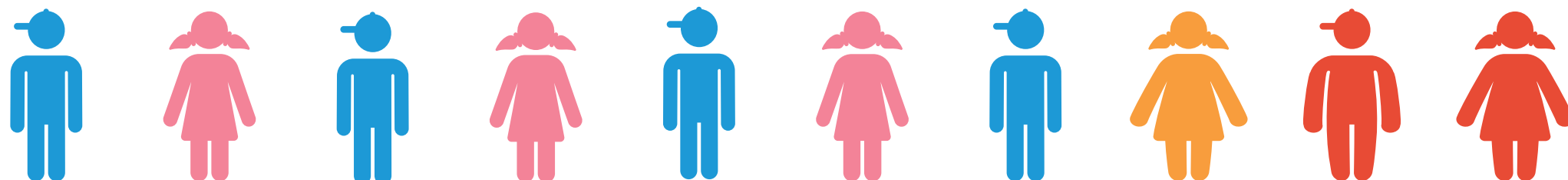
Szczupli rodzice



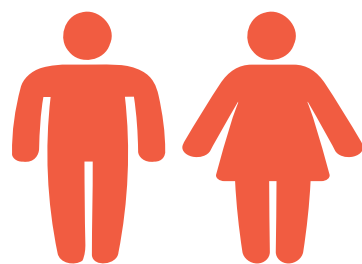
Ryzyko wynosi 1



Otyły jeden rodzic



Ryzyko wynosi 2 do 3



Oboje rodzice otyli



Ryzyko wynosi 3 do 6



Narodowe Centrum
Edukacji Żywieniowej
IŻŻ



Instytut
Żywności
i Żywienia



NPZ
NARODOWY PROGRAM ZDROWIA

www.NCEZ.pl